



# Economies d'eau maximales avec les urinoirs d'uridan.

uridan est synonyme de simplicité, de style, de durabilité et d'un design danois exceptionnel.

Nous  
économisons  
l'eau depuis  
plus de  
**25**ans



**Urinoirs sans eau  
depuis plus de 25 ans.**

## Notre vision+

L'eau est précieuse et le fait de tirer la chasse d'eau d'un urinoir avec de l'eau potable constitue un gaspillage de cette précieuse ressource. Ce principe est au cœur de tout ce que nous faisons et inspire uridan à continuer d'innover, en créant des produits dotés d'une fonctionnalité supérieure et d'un design danois distinctif.

---

## Améliorer la durabilité et réduire les coûts.

Un urinoir classique peut consommer jusqu'à 150 000 litres d'eau potable par an. uridan vise à conserver cette précieuse ressource pour les choses essentielles de la vie.

Uridan réduira votre empreinte environnementale, pour une durabilité et des économies à la clé. Les économies d'eau permettent d'améliorer l'efficacité énergétique des bâtiments et de réduire les coûts. Avec une économie estimée à 150 000 litres par urinoir et par an, Uridan offre une solution simple et durable.

uridan est synonyme de simplicité, de style, de durabilité et d'un design danois exceptionnel.

**Suivez-nous dans notre mission et aidez-nous à protéger cette ressource précieuse qu'est l'eau pour les générations futures.**



film  
uridan



# Innovante et unique+

La technologie uridan brevetée.

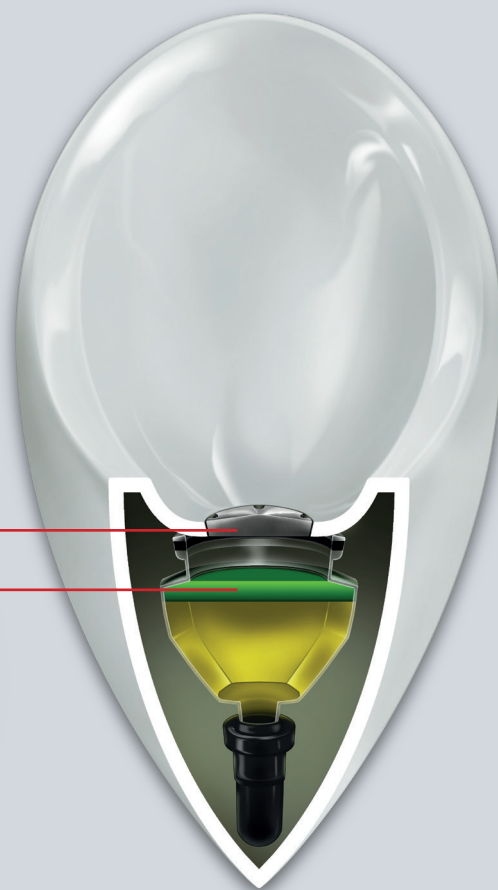


vidéo d'explication  
uridan

Le siphon  
unique d'uridan



uriLOCK - liquide de  
retenue d'odeur  
spécialement développé



## Comment ça marche?

La recherche et développement continus ont abouti à la technologie et à la conception uridan d'aujourd'hui.

Le cœur de l'urinoir uridan est le siphon, un piège à déchets unique qui fonctionne avec uriLOCK, le liquide bloquant les odeurs spécialement mis au point par uridan. uriLOCK est plus léger que l'urine et reste à la surface du collecteur de déchets, créant un joint liquide.

## Vos avantages:

- + 100 % inodore grâce au liquide de retenue d'odeur spécialement conçu à cet effet
- + Aucun raccordement à l'eau ou à l'électricité n'est nécessaire
- + Coûts d'installation et d'exploitation réduits
- + Entretien simple grâce à une technologie brevetée
- + Nettoyage quotidien rapide grâce à la surface lisse de l'urinoir



3 ans de  
garantie



## **l'Esthétique : fait avec Amour.**

Fonctionnel et durable avec un design danois unique.

---

Que vous conceviez une salle de bains résidentielle ou un grand projet commercial, uridan a la solution. La collection uridan propose une gamme de produits standardisés et des solutions sur mesure pour répondre à vos besoins spécifiques. Nos produits peuvent être fabriqués dans n'importe quelle couleur pour s'adapter à votre design.

C'est votre choix.

# Master

créé par Troels Bøgely

## Dimensions:

740x400x405 mm  
(HxLxP, les dimensions  
peuvent varier  
légèrement)

## Couleurs GRP:

- Blanc
- Gris
- Noir

**aussi disponible  
dans toutes les  
teintes RAL**



- + **Matériau:** Plastique renforcé de fibres de verre (GRP)
- + **Raccordement:** horizontal

Le Master, l'urinoir le plus récent de la collection uridan, apporte une élégance moderne. Il est doté d'une paroi légèrement plus haute pour plus de confort et d'intimité. Idéal pour les amateurs de design, il ajoute une touche élégante aux salles de bains tout en mettant l'accent sur le confort de l'utilisateur.

# Admiral

créé par Troels Bøgely

## Dimensions:

800x410x407 mm  
(HxLxP, les dimensions  
peuvent varier  
légèrement)

## Couleurs Céramique:

- Blanc

## Couleurs GRP:

- Blanc
- Gris
- Noir

**aussi disponible  
dans toutes les  
teintes RAL**



- + **Material:** Céramique ou plastique renforcé de fibres de verre (GRP)
- + **Raccordement:** horizontal ou vertical

L'Admiral dégage une grande élégance. L'objectif du designer était de créer un urinoir qui ne soit pas seulement attrayant sur le plan visuel, mais aussi facile à utiliser. Sa conception simple, avec des courbes douces et des formes épurées, facilite le nettoyage et l'entretien.



## Admiral Mini

créé par Troels Bøgely

### Dimensions:

715x362x345 mm  
(HxLxP, les dimensions  
peuvent varier  
légèrement)

### Couleurs GRP:

- Blanc
- Gris
- Noir

**aussi disponible  
dans toutes les  
teintes RAL**



- + **Matériau:** Plastique renforcé de fibres de verre (GRP)
- + **Raccordement:** horizontal

L'Admiral Mini partage l'élégance distinctive de son grand homologue, l'Admiral. Tout en reflétant le design de l'Admiral, il impressionne par sa taille plus compacte et plus petite. Ce modèle est donc parfait pour les projets à espace limité où le design ne peut être compromis.

## Cadet

créé par Troels Bøgely

### Dimensions:

530x350x340 mm  
(HxLxP, les dimensions  
peuvent varier  
légèrement)

### Couleurs GRP:

- Blanc
- Gris
- Noir

**aussi disponible  
dans toutes les  
teintes RAL**



- + **Matériau:** Plastique renforcé de fibres de verre (GRP)
- + **Raccordement:** horizontal ou vertical

Son design intemporel fait du Cadet un véritable classique. Outre son aspect classique, le Cadet est extrêmement peu encombrant, ce qui en fait le plus petit urinoir de la famille uridan. Il peut également être placé plus bas sur le mur pour être utilisé comme urinoir pour enfants, ce qui ajoute à sa polyvalence.

# Captain ♀

créé par Yu Bobek

## Dimensions:

970x380x532 mm  
(HxLxP, les dimensions  
peuvent varier  
légèrement)

## Couleurs GRP:

Blanc

Gris

**aussi disponible  
dans toutes les  
teintes RAL**



+ **Matériau:** Plastique renforcé de fibres de verre (GRP)

+ **Raccordement:** vertical

Le Captain libère les femmes des longues files d'attente lors des concerts et des événements, en leur apportant une solution rapide à un problème récurrent. Cet urinoir sans eau pour femmes convient parfaitement aux installations sanitaires louées pour des événements où il est nécessaire de réduire la consommation d'eau et les files d'attente. Le Captain uridan est une alternative hygiénique car il n'y a pas de contact avec l'unité et aucune chasse d'eau n'est nécessaire pour fonctionner. Le papier hygiénique peut être jeté dans des poubelles activées par capteur et l'intimité peut être préservée en installant les sanitaires dans des cabines.

avec fonction de  
fermeture douce

# Compass ♀♂

créé par uridan

## Dimensions:

430x360x520 mm  
(HxLxP, les dimensions  
peuvent varier  
légèrement)

## Couleurs GRP:

Blanc

**aussi disponible  
dans toutes les  
teintes RAL**



+ **Matériau:** Plastique renforcé de fibres de verre (GRP)

+ **Raccordement:** vertical

Le Compass a bénéficié d'une mise à jour de son design. Le nouveau design offre une courbe plus douce qui améliore à la fois l'apparence et le confort de l'utilisateur. L'appareil est également doté d'un couvercle à fermeture douce nouvellement amélioré. Le Compass a gagné en popularité dans les maisons à faible consommation d'énergie. Cet urinoir polyvalent peut être utilisé par les hommes, les femmes et les enfants. Se distinguant par un design simple, hygiénique et unisexe, le Compass est idéal pour les endroits où l'approvisionnement en eau est limité.

# Pylon

créé par Troels Bøgely

## Dimensions:

Maxi 940x335x412 mm

Midi 815x335x412 mm

(HxLxP, les dimensions peuvent varier légèrement)

## Couleurs GRP:

□ Blanc

■ Gris

■ Noir

**aussi disponible  
dans toutes les  
teintes RAL**



• **Matériau:** Plastique renforcé de fibres de verre (GRP)

• **Raccordement:** vertical

Le Pylon est probablement le design le plus « funky » d'uridan, créé spécifiquement pour les clubs, les pubs, les restaurants et les hôtels à la recherche d'un look plus moderne. Cette unité simple et sophistiquée est disponible en deux hauteurs : Pylon Midi et Maxi. Le Pylon est particulièrement polyvalent car l'urinoir peut être installé sur la tuyauterie existante des toilettes, ce qui permet de réduire encore les coûts d'installation.

# Crew

créé par uridan

## Dimensions:

120cm - 550x1200x322 mm

140cm - 550x1400x322 mm

180cm - 550x1800x322 mm

240cm - 550x2400x322 mm

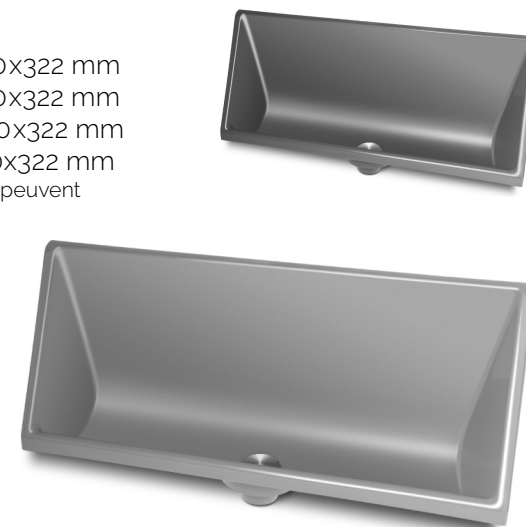
(HxLxP, les dimensions peuvent varier légèrement)

## Couleurs GRP:

■ Gris

■ Gris fer

**aussi disponible  
dans toutes les  
teintes RAL**



• **Matériau:** Plastique renforcé de fibres de verre (GRP)

• **Raccordement:** horizontal ou vertical

Cet urinoir convient parfaitement aux lieux accueillant un grand nombre d'hommes. Largement utilisé dans les installations sportives, les centres de loisirs, les bâtiments démontables et les écoles, le Crew est disponible en quatre longueurs : 120 cm, 140 cm, 180 cm et 240 cm. Outre les économies d'eau évidentes, le matériau résistant en fibre de verre offre un haut niveau de protection contre le vandalisme.



# Spinnaker

créé par Troels Bøgely

## Dimensions:

1140X100X400 mm  
(HxLxP, les dimensions  
peuvent varier  
légèrement)

## Couleurs GRP:

- Blanc
- Gris
- Noir

**aussi disponible  
dans toutes les  
teintes RAL**



**+ Matériau:** Plastique renforcé de fibres de verre (GRP)

Conçu à l'origine pour compléter les lignes design de l'uridan Admiral, le brise-vue Spinnaker peut être utilisé avec n'importe quel uridan uridan. Le brise-vue pour urinoir s'accroche librement au mur, sans support mural visible. Le Spinnaker est un complément élégant qui offre intimité et confort aux utilisateurs dans les installations commerciales. Le Spinnaker est disponible en couleurs standard, avec des solutions de couleurs personnalisées pour des concepts d'espaces spécifiques.



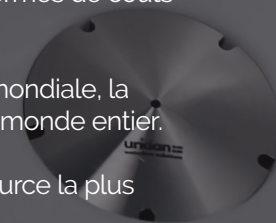
**+ Si diversifié**  
**+ Si bien conçu**  
**+ Si adapté**

uridan est synonyme de durabilité, de performance et de design danois exceptionnel.

Souvent utilisés dans les grandes tours de bureaux, les stades, les centres commerciaux, les écoles, les universités, les restaurants, les hôtels, les bars et les discothèques, les urinoirs uridan allient performances environnementales, avantages en termes de coûts d'exploitation et design exceptionnel.

Afin de contribuer à la gestion de l'eau à l'échelle mondiale, la collection uridan est désormais disponible dans le monde entier.

Travaillons ensemble pour économiser notre ressource la plus précieuse.



**Instructions d'installation  
uridan**

# L'Avenir, c'est maintenant:

Le nouveau HighTech Cover innovant indique quand la recharge uriLOCK est nécessaire.



Le voyant **LED indique** le niveau du liquide de retenue d'odeur **uriLOCK**.

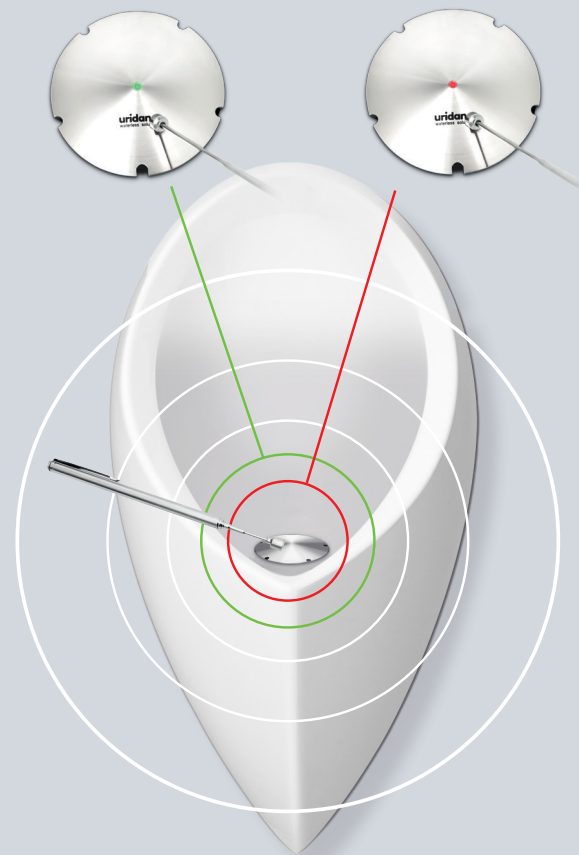
**La lumière LED** est activée en touchant le drapeau du logo uridan avec le stylo magnétique.

Électronique avec batterie intégrée.

Des électrodes mesurent le niveau d'**uriLOCK** dans l'urinoir.

 niveau uriLOCK bon

 recharge uriLOCK nécessaire



Dites adieu à l'ouverture inutile du couvercle pour vérifier s'il y a suffisamment de liquide de retenue d'odeur uriLOCK dans l'urinoir. Le HighTech Cover indique quand la recharge uriLOCK est nécessaire.

Comment ça marche ? Le niveau de liquide est déterminé par la nouvelle technologie intelligente intégrée au HighTech Cover. Pour contrôler le niveau de liquide, il suffit de faire glisser le couvercle avec un stylo magnétique et une lumière LED indiquera s'il y a suffisamment de liquide bloquant uriLOCK dans l'urinoir. Le vert indique que le niveau d'uriLOCK est correct. Le rouge indique qu'une recharge d'uriLOCK est nécessaire. Le couvercle fonctionne sur piles. La durée de vie des piles est de 8 ans.

# Nettoyage et entretien. Rapide, simple et efficace.



Instructions de  
nettoyage uridan

uri**CLEAN**

**Nettoyage+**

Vaporisez **uriCLEAN**  
et polissez avec  
uriCLOTH.



tous les jours  
**30 sec.**

uri**LOCK**

**Remplissage+**

Remplissez 0,3l  
d' **uriLOCK**  
tous les 3 mois.



tous les 3 mois  
**10 sec.**

uri**STRONG**

uri**TABS**

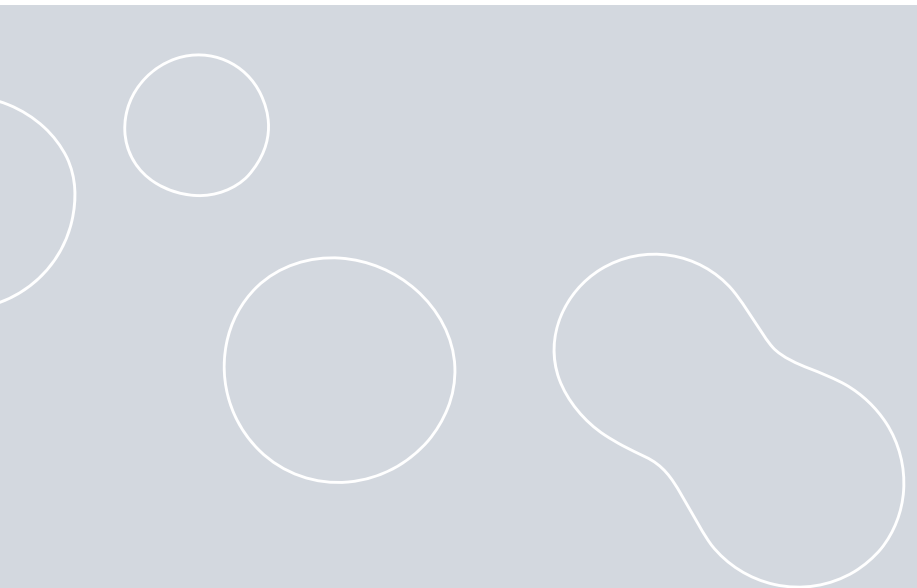
**Entretien+**

Rincez avec  
**uriSTRONG/**  
**uriTABS** 4 fois  
par an.



4 fois par an  
**15 min.**





**uridan**   
waterless solutions

**uridan France**  
210 rue des artisans  
64500 Saint Jean de Luz  
uridan.com

**Entreprise Ti'Pi SARL**  
+33 (0) 5 59 23 46 38  
contact@tipi.eco