



Maksymalne oszczędzanie wody dzięki uridan.

uridan to funkcjonalność i zrównoważony rozwój połączony z unikalnym duńskim stylem.



SAVING
Water
for over
25 Years



**Pisuar bezwodny
od ponad 25 lat.**

Nasza wizja+

Woda to drogocenny dar. Zbyt cenny by marnować go do splukiwania pisuarów. Ta wizja towarzyszy nam od samego początku i dzięki niej powstał przełomowy pomysł, który po połączeniu z unikalnym designem nie ma sobie równych. Ta wizja towarzyszy nam od samego początku i motywuje nas do tworzenia coraz to bardziej przełomowych produktów.

Zrównoważony rozwój i obniżone koszty użycia.

Standardowy pisuar zużywa średnio 150 000 litrów wody rocznie, naszym celem jest uświadomienie konsumentów o skali marnotrawienia wody pitnej i przyczynienie się do wykorzystania jej tam gdzie jest naprawdę potrzebna.

uridan zmniejsza ślad środowiskowy, w zamian gwarantuje zrównoważony rozwój i oszczędność zużycia wody, prądu i toksycznych środków chemicznych.

System uridan ma pozytywny wpływ na ochronę środowiska ze względu na oszczędność wody oraz użycie ekologicznych środków czystości, co znacząco wpływa na obniżenie kosztów eksploatacji.

Dołącz do naszej podróży i pomóż nam chronić ten cenny dar dla przyszłych pokoleń.



**uridan
Film**

Innowacyjna i Unikalna+

Opatentowana technologia uridan.



uridan
Film objaśniający

Jak to działa?

Dzięki wieloletnim badaniom i ciągłej potrzebie rozwoju, nasza technologia nie ma sobie równych. Naszą tajemnicą jest perfekcyjnie zaprojektowany syfon połączony z dekletem High-Tech oraz olejem blokującym uriLOCK.

Olej uriLock jest lżejszy od moczu, dzięki czemu mocz trafia bezpośrednio do kanalizacji a olej pozostaje w syfonie tworząc naturalny bloker nieprzyjemnych zapachów.

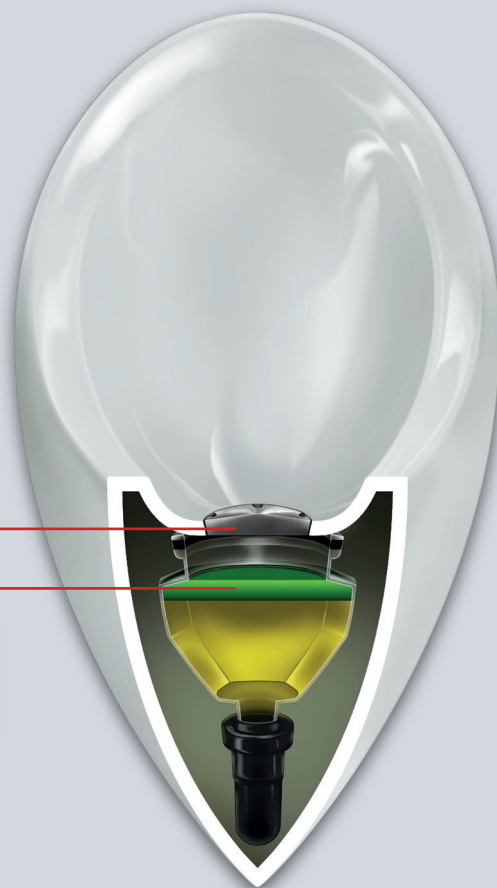
Zalety:

- Bezwonny dzięki specjalnie opracowanej formule oleju uriLOCK
- Nie wymaga podłączenia do instalacji wodnej i elektrycznej
- Brak kosztów instalacji i bieżącej eksploatacji
- Prosta konserwacja dzięki opatentowanej technologii uridan
- Brak osadów i kamienia
- Szybkie czyszczenie dzięki gładkiej powierzchni pisuaru

nasz unikalny i
opatentowany Syfon-uridan



uriLOCK – specjalnie
opracowany, biodegradowalny
płyn blokujący





3 lata
Gwarancji



Doskonałe wzornictwo i ponadczasowe piękno.

uridan to funkcjonalność i zrównoważony rozwój połączony z unikalnym duńskim stylem.

Posiadamy rozwiązania do każdego rodzaju inwestycji. Naszymi klientami są galerie handlowe, fabryki, biurowce jak również restauracje i domy prywatne. Oferujemy szeroką gamę standardowych produktów oraz modele na zamówienie. Kolekcja uridan może być wykonana w dowolnym kolorze, pasującym do Twojego projektu.

To Twój wybór.

Master

zaprojektowany przez Troels Bogely

Wymiary:

740x400x405 mm
(HxSxG wymiary mogą się nieznacznie różnić)

Kolor GRP:

- Biały
- Szary
- Czarny

plus wszystkie
kolory RAL



• **Materiał:** Włókno szklane (GRP)

• **Montaż:** horyzontalny

Najnowszy model w rodzinie uridan. Jest jednocześnie elegancki i nowoczesny - zaprojektowano w nim wyższą ściankę pisuaru w celu zwiększenia komfortu i prywatności użytkownika.

Admiral

zaprojektowany przez Troels Bogely

Wymiary:

800x410x407 mm
(HxSxG wymiary mogą się nieznacznie różnić)

Kolor Ceramic:

- Biały

Kolor GRP:

- Biały
- Szary
- Czarny

plus wszystkie
kolory RAL



• **Materiał:** Ceramika, Włókno szklane (GRP)

• **Montaż:** horyzontalny, wertykalny

Admiral to charakterystyczna elegancja. Projektant chciał stworzyć atrakcyjny i przyjazny użytkownikom pisuar.



Admiral Mini

zaprojektowany przez Troels Bogely

Wymiary:

715x362x345 mm
(HxSxG wymiary mogą się nieznacznie różnić)

Kolor GRP:

- Biały
- Szary
- Czarny

plus wszystkie
kolory RAL



+ **Materiał:** Włókno szklane (GRP)

+ **Montaż:** horyzontalny

Konstrukcja Admirala Mini jest taka sama jak klasycznego Admirala. Dodatkową zaletą jest bardziej kompaktowy i mniejszy kształt.

Cadet

zaprojektowany przez Troels Bogely

Wymiary:

530x350x340 mm
(HxSxG wymiary mogą się nieznacznie różnić)

Kolor GRP:

- Biały
- Szary
- Czarny

plus wszystkie
kolory RAL



+ **Materiał:** Włókno szklane (GRP)

+ **Montaż:** horyzontalny, wertykalny

Ponadczasowy design sprawił że Cadet jest prawdziwym klasykiem i zajmuje bardzo mało miejsca. Jest najmniejszym pisuaem w rodzinie uridan.

Captain ♀

zaprojektowany przez Yu Bobek

Wymiary:

970x380x532 mm
(HxSxG wymiary mogą się nieznacznie różnić)

Kolor GRP:

- Biały
- Szary

plus wszystkie
kolory RAL



+ **Materiał:** Włókno szklane (GRP)

+ **Montaż:** wertykalny

Model Captain jest uniwersalny i wyprofilowany w taki sposób, że umożliwia kobietom korzystanie z pisuaru bez konieczności siadania.

Compass ♀♂

zaprojektowany przez uridan

Wymiary:

430x360x520 mm
(HxSxG wymiary mogą się nieznacznie różnić)

Kolor GRP:

- Biały

plus wszystkie
kolory RAL



+ **Materiał:** Włókno szklane (GRP)

+ **Montaż:** wertykalny

Model o klasycznym kształcie, przypominający tradycyjne toalety. Zdobył szczególną popularność w energooszczędnych domach. Może być używany przez mężczyzn, kobiety i dzieci. Wyposażony jest w wolnoopadającą deskę.

z funkcją
Soft-Close

Pylon

zaprojektowany przez Troels Bogely

Wymiary:

Maxi 940x335x412 mm
Midi 815x335x412 mm
(HxSxG wymiary mogą się
nieznacznie różnić)

Kolor GRP:

- Biały
- Szary
- Czarny

**plus wszystkie
kolory RAL**



+ **Materiał:** Włókno szklane (GRP)

+ **Montaż:** wertykalny

Najbardziej ekstrawagancki model, zaprojektowany z myślą o wyszukanych wnętrzach klubów, pubów, restauracji i hoteli. Wyjątkowo uniwersalny ze względu na możliwość montażu w miejscu istniejących instalacji kanalizacyjnych.

Crew

zaprojektowany przez uridan

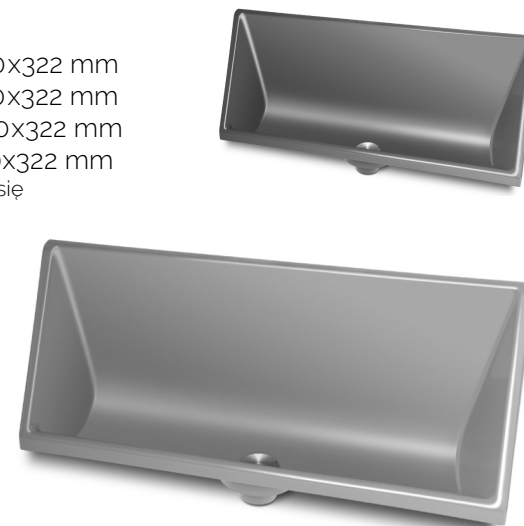
Wymiary:

120cm - 550x1200x322 mm
140cm - 550x1400x322 mm
180cm - 550x1800x322 mm
240cm - 550x2400x322 mm
(HxSxG wymiary mogą się
nieznacznie różnić)

Kolor GRP:

- Szary
- Żelaznoszary

**plus wszystkie
kolory RAL**



+ **Materiał:** Włókno szklane (GRP)

+ **Montaż:** horyzontalny, wertykalny

Z modelu Crew może korzystać równocześnie kilka osób co ogranicza do minimum czas oczekiwania w kolejce. Główną zaletą jest wysoka odporność na akty wandalizmu. Idealny np. na stadiony piłkarskie.

Spinnaker

zaprojektowany przez Troels Bogely

Wymiary:

1140x100x400 mm
(HxSxG wymiary mogą się
nieznacznie różnić)

Kolor GRP:

- Biały
- Szary
- Czarny

**plus wszystkie
kolory RAL**



+ Materiał: Włókno szklane (GRP)

Przegroda jest idealnym uzupełnieniem pisuarów. Podobnie jak wszystkie nasze produkty wyróżnia się unikalną formą. Przegroda jest łatwa w utrzymaniu czystości ze względu na niezwykle gładką powierzchnię oraz brak widocznych elementów montażowych.



+ Tak różnorodne

+ Tak dobrze zaprojektowane

+ Tak bardzo przyjazne w użytkowaniu

uridan najlepiej sprawdza się w dużych biurach komercyjnych, stadionach, centrach handlowych, szkołach, uniwersytetach, restauracjach, hotelach, klubach, stacjach benzynowych i wszędzie tam gdzie chcemy zredukować koszty operacyjne jednocześnie wprowadzając świetny projekt.

Kolekcja uridan ma na celu pomóc w zarządzaniu wodą na całym świecie, a teraz dostępna jest już na całym świecie.

Wspólnie możemy chronić nasz najcenniejszy dar.



uridan
Instrukcja montażu

Przyszłość nadeszła:

Innowacyjny, dekiel High-tech wskazuje, kiedy należy uzupełnić olej uriLOCK.




Dioda LED wskazuje poziom oleju uriLOCK.

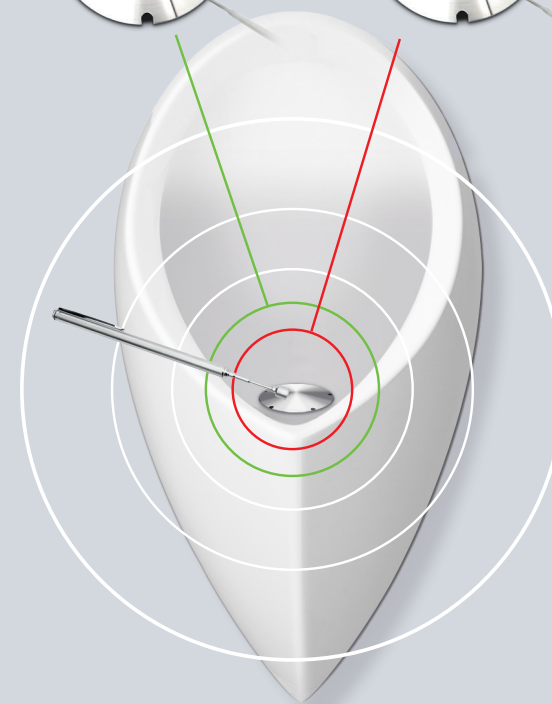
Dioda LED jest aktywowana poprzez dotknięcie magnetycznym długopisem **loga uridan**.

Elektronika z wbudowaną baterią.

Elektrody mierzące poziom oleju uriLOCK.


Odpowiedni
poziom oleju


Minimalny
oziom ole



Zapomnij o podnoszeniu dekla w celu sprawdzenia poziomu oleju uriLOCK. Nasz zaawansowany technologicznie dekiel niezawodnie monitoruje jego poziom i powiadomi Cię kiedy należy go uzupełnić.

Jak to działa? Poziom oleju jest monitorowany przez dekiel Hi-Tech z wbudowaną inteligentną technologią. Wystarczy zbliżyć magnetyczny długopis do dekla aby zapaliło się światełko, zielone kiedy poziom oleju jest właściwy, czerwony kiedy należy uzupełnić jego poziom. Bateria w dekle działa przez minimum 8 lat.

Czyszczenie & Konserwacja. Szybko, Prosto & Efektywnie



uridan
Instrukcja czyszczenia

uri**CLEAN**

Czyszczenie+

Spryskaj powierzchnię pisuaru płynem **uriCLEAN** i wyczyść za pomocą ściereczki **uriCLOTH**.



codziennie
30 sek.

uri**LOCK**

Uzupetnianie+

Wlej olej blokujący **uriLOCK** bezpośrednio na dekiel, uzupełniaj co 1-3 miesiące.



kazde 3 miesiace
10 sek.

uri**STRONG**

uri**TABS**

Konserwacja+

Płukaj regularnie w celu usunięcia kamienia.



4 razy w roku
15 minut





uridan waterless solutions Polska

Pleśna 410, 33-171 Pleśna
NIP: 873-303-68-77
uridan.com

Kontakt

+48 694 863 413
Lrzepa@uridan.pl